



Tubes pour transport de pétrole et de gaz

Salzgitter Mannesmann Line Pipe représente une longue tradition dans la production de tubes acier soudés longitudinalement HFI et par conséquent aussi au niveau de la maîtrise des interfaces entre tous les critères décisifs relatifs à la Qualité.

Nos clients trouvent chez nous des compétences sur lesquelles ils basent leur confiance et qui convergent à un but: **des tubes parfaits pour chaque application.**



Gamme diversifiée

Une gamme de livraison complète dans le domaine des gaz, celui du pétrole, de l'eau, de la construction, du chauffage urbain, de la machine-outil – et ce, dans des nuances d'acier selon les normes allemandes et internationales et enrichie par des techniques d'accouplement diverses. Somme toute une large gamme d'accessoires.

Compétence

Cent ans d'expérience en production moderne de tubes, des dépenses soutenues dans la recherche et le développement, la couverture de tous les domaines d'activités professionnelles spécialisés, un travail en commun continu avec les instituts de recherches et les associations professionnelles, un solide retour d'expérience résultant d'un important travail sur projets nationaux et internationaux.

Qualité de livraison

Des délais de livraison courts par l'optimisation des campagnes de production, un important stock de tubes permettant la mise à disposition de tubes de rechange dans les paramètres les plus variés ou d'honorer les petites commandes, un respect des délais et une ponctualité dans les livraisons pour améliorer le temps de pose des clients.

Qualité de produits

Une chaîne de production complète de première main, un management du système Qualité très sévère au niveau de chaque étape de production: du feuillard laminé à chaud jusqu'à la livraison du produit fini: des méthodes de contrôle très modernes.

Proximité-clients

Un réseau de distribution à l'échelle mondiale, mise en place et réalisation de qualités spéciales et applications particulières, un échange d'expériences constant avec une multitude de clients.

Qualité du conseil

Des spécialistes en matière de design de conduite, de spécification de tubes, de transport, d'entreposage et de pose, expérience au niveau de multiples projets particulièrement exigeants : de la phase de planning à la réalisation.

Flexibilité

Deux sites de production pour une mise en place de production parallèle de commandes de toutes tailles et complexité; un agencement de production sur mesure en relation au besoin du client.



Sécurité énergétique pour l'avenir

Après l'exploitation des sources proprement dite, quand il s'agit ensuite de transporter sur de longues distances le pétrole, le gaz naturel ou d'autres produits raffinés, les pipelines se révèlent être le moyen le plus sûr et le plus économique. Bientôt et plus que jamais on accordera tant au moyen de transport à utiliser qu'à la distance à couvrir, et donc aux pipelines, une importance absolument primordiale, car les emplacements des sources de matières premières si chères à l'homme se trouvent de plus en plus éloignées des centres de consommation. Les produits de base destinés à l'industrie ainsi que les combustibles affectés à l'économie énergétique, au chauffage et aux véhicules de transport sont envoyés de plus en plus vite et dans des quantités toujours croissantes dans les régions à forte concentration urbaine.

Les réseaux de canalisations et ceux de transport ne cessent de se développer, ils sillonnent aujourd'hui déjà une grande partie de la terre et représentent ainsi les artères vitales de notre société industrielle et moderne. Salzgitter Mannesmann Line Pipe, en tant que leader et spécialiste du tube soudé HFI est présent partout dans le monde, là où il est question de la construction de nouveaux pipelines.

C'est la raison pour laquelle nous nous comparons à la Nature et voyons une similitude entre notre travail et les évolutions dans l'écosystème. Au même titre que la Nature, nous produisons au sein d'un système dans lequel on passe d'un processus à l'autre, sans faille et de façon très précise. Nous nous rapprochons alors de notre idéal: pour nos clients, des tubes auxquels ils peuvent absolument se fier.

Toutefois chez nous, rien ne s'écarte de la norme. A commencer par le produit de base, l'acier, jusqu'au produit fini, tout répond au "code génétique" que nous avons instauré et qui permet à chacun de nos tubes d'être un exemple de perfection.

Découvrez dans cette brochure la propriété commune dont bénéficient nos tubes de conduite destinés aux transport de fluides combustibles et ceux de notre gamme, sur toute la ligne: **une qualité de très haut niveau.**

Sommaire

Sécurité d'énergie
pour l'avenir
Page 3

Vue d'ensemble
produits
Page 4

Revêtements extérieurs
et intérieurs
Page 5

Parfait sur toute la ligne
Page 6

A l'intérieur et à l'extérieur
Page 7

Management de la Qualité
Page 8

Méthode de contrôle
Page 9

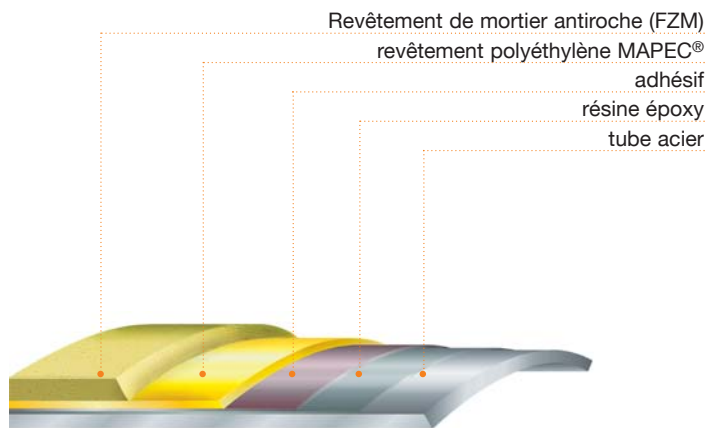
Transport et stockage
Page 10

Votre partenaire de A à Z
Page 11

La diversité selon Norme

Avec Salzgitte Mannesmann Line Pipe vous êtes en compagnie d'un producteur compétent spécialisé dans la production de tubes de conduite en acier soudé longitudinalement par HFI. Notre longue expérience part de nos étroites relations avec les aciéries et les laminoirs les plus modernes qui, du reste, font partie de la même maison. Avec un coefficient de soudage $v=1,0$ nos produits répondent aux exigences les plus sévères des normes internationales telles que DIN EN, API, ISO, Gost, DNV-Rules. Le tout, en relation aux demandes et spécifications les plus sophistiquées des sociétés pétrolières et gazières de renommée nationale et internationale.

Nous offrons une grande diversité de systèmes de revêtements intérieurs et extérieurs et proposons à nos clients un service de haut niveau, fait maison et donc relevant d'une seule responsabilité. Grâce à sa compétence et à la riche variété de ses systèmes de revêtements que Salzgitte Mannesmann Line Pipe répond aux revendications des clients exigeants en matière de sécurité et d'environnement dans le domaine de l'onshore et l'offshore.



Le système de revêtement tricouche MAPEC® pour polyéthylène et polypropylène est composé exclusivement de matériaux éprouvés, agréés et appliqué par extrusion annulaire. Les normes nationales et internationales telles que DIN EN, NFA, CAN-CSA, ainsi que les spécifications sévères des clients sont aussi importantes que l'épreuve constante de notre compétence.

Normes	Documents techniques pour application	Nuances
DIN EN 10208-1	DIN 2470-1 / DIN EN 12007-1/3	L235GA L360GA
DIN EN 10208-2	DVGW-AB G 463, TRFL, DIN EN 1594	L245NB - L555MB
API 5L/ISO 3183		Grade B - X80M/L245NB - L555MB
DIN EN 10217-1	AD 2000 W4 - EG-RL 97/23/EC	P235TR1 - P265TR2
DIN EN 10217-2	AD 2000 W4 - EG-RL 97/23/EC	P235GH - 16Mo3
DIN EN 10217-3	AD 2000 W4 - EG-RL 97/23/EC	P275NL1 - P460NL2
DIN EN 10217-4	AD 2000 W4 - EG-RL 97/23/EC	P265NL
Anciennes normes:		
DIN 1626	DIN 2470-1	St 37.0 - St 52.0
DIN 1628	DIN 2470-1	St.37.4 - St 52.4
DIN 17172	DIN 2470-2	StE 210.7 - StE 480.7TM
Spécification clients		

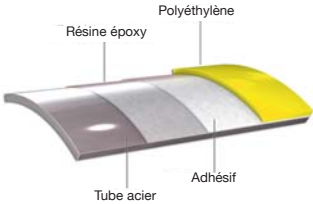
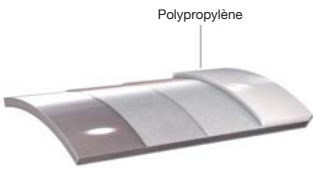
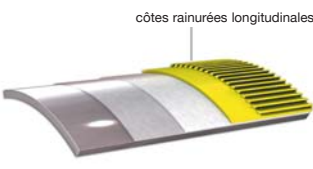

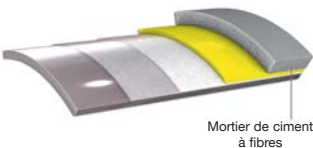

Nous complétons la gamme MAPEC® avec un revêtement de mortier de ciment extérieur selon le DVGW GW 340 (l'institution allemande régissant les domaines de l'eau et du gaz, feuillet technique n°340) qui, selon la nature des sols à considérer, est réalisé dans plusieurs types d'exécution. Que ce soit en version FZM-N ou bien, sur une surface profilée par côtes longitudinales, en version FZM-S ou bien encore en version spéciale sur une surface rendue rugueuse, notre "rough coating".

Tubes de conduite pour liquides inflammables et gaz

diam. ext. du tube acier en mm	diam. ext. du tube acier en inch	diam. ext. du tube acier DN	épaisseur du tube acier en mm	longueurs possible* en m
114,3	4 1/2	100	3,2-6,3	8-16
168,3	6 5/8	150	3,2-10,0	8-16
219,1	8 5/8	200	3,2-12,7	8-18
273,0	10 3/4	250	3,6-16,1	8-18
323,9	12 3/4	300	4,0-20,6	8-18
355,6	14	350	4,0-20,6	8-18
406,4	16	400	5,0-25,4	8-18
457,2	18	450	5,6-25,4	8-18
508,0	20	500	5,6-25,4	8-18
530,0	20 7/8	530	6,3-25,4	8-18
610,0	24	600	6,3-25,4	8-18

* en cas de fortes épaisseurs, disponible en longueurs inférieures à 18m

En complément de la gamme de produit: revêtement extr. FBE-fusion bonded epoxy ainsi qu'un époxy intérieur, selon par ex. API RP 5L2, qui assure un transport sans pertes de friction.

<p>MAPEC®</p> 	<p>type</p> <p>description</p> <p>propriétés</p> <p>domaine d'application</p>	<p>MAPEC® revêtement polyéthylène (PE) N (PE BD) avec T_{max} jusqu'à 60°C, S (PE MD) avec T_{max} jusqu'à 80°C ou S (PE HD) avec T_{max} jusqu'à 85°C</p> <p>revêtement tricouche selon DIN 30670, composé de primaire époxy, adhésif et polyéthylène</p> <p>protection anticorrosive standard pour tubes de conduite</p> <p>pose en terrains exempts de roches</p>
<p>MAPEC® Polypropylène</p> 	<p>type</p> <p>description</p> <p>propriétés</p> <p>domaine d'application</p>	<p>MAPEC® revêtement polypropylène (PP) (également avec époxy intérieur) avec T_{max} de 0°C jusqu'à 100°C</p> <p>revêtement tricouche selon DIN 30678: primaire époxy, adhésif et polypropylène</p> <p>revêtement extérieur anticorrosif pour températures de service élevées allant jusqu'à 110°C. Pour températures encore plus élevées, sur demande particulière. Également disponible avec époxy intérieur Flow Coat pour une diminution sensible du coefficient de pertes de charge.</p> <p>pour des revêtements soumis à des sollicitations thermiques élevées (influences externes ou internes)</p>
<p>MAPEC® avec profil côtes rainurées longitudinales</p> 	<p>type</p> <p>description</p> <p>propriétés</p> <p>domaine d'application</p>	<p>MAPEC® revêtement thermoplastique avec profil en côtes rainurées longitudinales</p> <p>revêtement extérieur tricouche selon DIN 30670 (PE) ou selon DIN 30678 (PP), composé de primaire époxy, adhésif et une couche renforcée avec profil en rainures longitudinales</p> <p>résistance aux chocs et protection contre l'usure par abrasion</p> <p>pose en terrains normaux et tubes "relining"</p> <p>(protection contre l'usure par abrasion)</p>
<p>MAPEC® avec surface d'aspérité rugueuse</p> 	<p>type</p> <p>description</p> <p>propriétés</p> <p>domaine d'application</p>	<p>MAPEC® revêtement thermoplastique avec surface extérieure d'aspérité rugueuse</p> <p>revêtement extérieur tricouche selon DIN 30670 (PE) ou selon DIN 30678 (PP), composé de primaire époxy, adhésif et de polyéthylène ou polypropylène, mais avec surface du PE/PP d'aspérité rugueuse</p> <p>revêtement de tube</p> <p>avec une résistance aux chocs particulièrement élevée</p> <p>pose en terrains particuliers où la surface extérieure du tube est sollicitée p.ex. Terrains en pente, en pose off-shore, ou en milieu humide</p>
<p>MAPEC® FZM-N</p> 	<p>type</p> <p>description</p> <p>propriétés</p> <p>domaine d'application</p>	<p>MAPEC® revêtement thermoplastique avec mortier de ciment extérieur antiroche, FZM-N</p> <p>revêtement extérieur tricouche selon DIN 30670 (PE) ou selon DIN 30678 (PP), composé de primaire époxy, adhésif et polyéthylène ou polypropylène avec en plus un revêtement extérieur de mortier de ciment</p> <p>par le biais de l'application d'un revêtement extérieur FZM, très haute résistance de la protection aux sollicitations mécaniques</p> <p>pose en terrains rocheux ou rocailleux. Dans des épaisseurs plus élevées, également applicables en tant que lestage contre la poussée d'Archimède.</p>
<p>MAPEC® avec profil longitudinal en "T" et FZM-S</p> 	<p>type</p> <p>description</p> <p>propriétés</p> <p>domaine d'application</p>	<p>MAPEC® revêtement thermoplastique avec mortier de ciment extérieur antiroche, FZM-S, spécial forage dirigé</p> <p>revêtement tricouche (PE/PP) avec en plus profil rainuré en "T" ET surface rough coating le tout revêtu de mortier de ciment FZM-S (spécial forage dirigé)</p> <p>La structure particulière du revêtement ainsi obtenu procure au revêtement entier une très grande résistance aux forces de cisailage</p> <p>par la combinaison de la protection mécanique et la résistance aux forces de cisailage, particulièrement adapté à la pose sans tranchée</p>



Revêtement MAPEC® – L'enveloppe de sécurité

MAPEC® est la marque déposée pour désigner un revêtement de matière plastique tricouche. Ce revêtement procure un maximum de sécurité. Nous tenons différents types de revêtements MAPEC® à votre disposition, autant pour application dans tous types de terrains que pour la résistance à des températures de services jusqu'à 85°C.

Revêtement MAPEC® (PEBD, PEMD, PEHD)

Pour une grande longévité et dans des conditions de contraintes thermiques, mécaniques et chimiques modérées, adapté également à des sols très agressifs.

Revêtement MAPEC® (PP)

Pour des applications au-delà des limites des propriétés du polyéthylène et pour répondre à des sollicitations thermiques et mécaniques plus sévères.

Revêtement MAPEC® avec côtes rainurées

Un type de qualité supérieure qui accentue le sens de protection du revêtement MAPEC® Citons en exemple la restauration de canalisations selon le procédé sans tranchée par tirage d'un tube dans une gaine. La structure de surface en côtes rainurées longitudinales protège le tube des endommagements et assure un intervalle régulier entre le tube-gaine et le tube intérieur enfilé dans celui-ci.

Rough Coat en tant qu'exécution spéciale du revêtement MAPEC®

Une qualité supérieure pour satisfaire aux exigences particulières au niveau de la rugosité de surface et du revêtement plastique:

- pose onshore: évite de glisser si on marche sur les tubes
- pose offshore:
 - a) Renforcement de sécurité de pose par une meilleure résistance à la friction
 - b) lestage: augmentation de l'adhésion entre le revêtement de mortier et la surface du revêtement sur le tube.

Revêtement extérieur de mortier antiroche – La protection mécanique fiable

Revêtement extérieur MAPEC® avec protection supplémentaire de mortier de ciment antiroche FZM en version normale FZM-N

Particulièrement adapté à l'emploi dans des terrains rocheux et rocailloux en présence de contraintes mécaniques extrêmement sévères et dans les zones d'affaissement de terrains.

Avantages supplémentaires du fait de possibilités d'économies sensibles telles que:

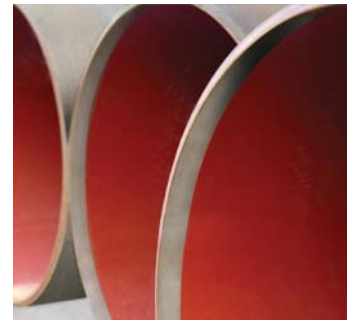
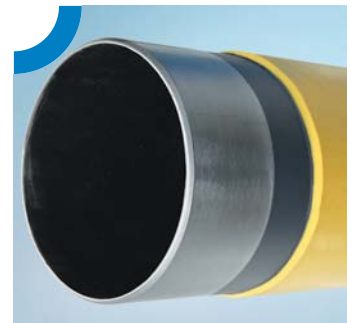
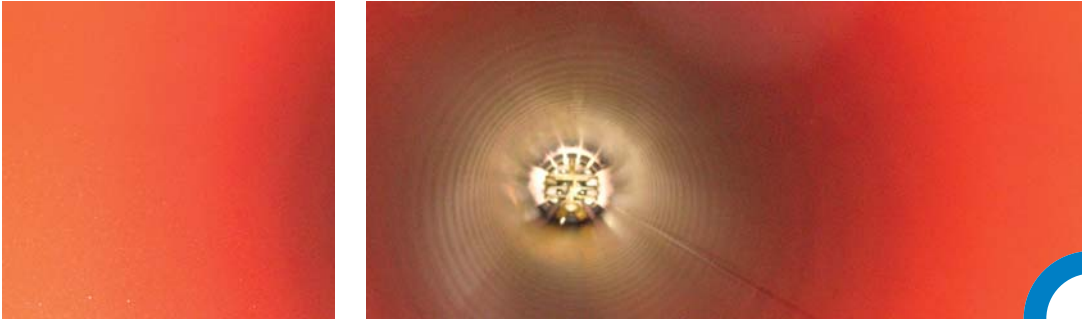
- Économie du lit de sable habituel
- Réutilisation directe du remblai
- Pas de transport de sable
- Pas de frais de dépôt sur zone de décharge

Si vous souhaitez p.ex. un revêtement adéquat à la pose en mer, sur demande particulière nous pourrions vous livrer des épaisseurs hors standard.

Revêtement extérieur MAPEC® avec profil côtelé et revêtement supplémentaire de mortier de ciment en exécution spéciale (FZM- S)

Par extension à la version normale du revêtement MAPEC® avec application du mortier de ciment en version normale FZM-N, le profil côtelé du revêtement se présente en forme de „T“ et permet un ancrage optimal du mortier antiroche et présente même d'autres sérieux avantages:

- Pas de contraintes trop élevées entre le revêtement PE/PP et le mortier extérieur
- Pas d'éclatement en plaque du mortier



La bonne protection dans tous les cas de figure

Épaisseur de revêtements thermoplastiques extérieurs

Selon DIN 30670 et 30678, nous disposons des épaisseurs minimales suivantes:

Diam. nom. du tube	Épaisseur normale (n) minimale en mm	Épaisseur renforcée (v) minimale en mm	Épaisseurs plus importantes en mm
= DN 100	1,8	2,5	suivant accord particulier
> DN 100			suivant accord particulier
= DN 250	2,0	2,7	suivant accord particulier
> DN 250			suivant accord particulier
< DN 500	2,2	2,9	suivant accord particulier
= DN 500			suivant accord particulier
< DN 800	2,5	3,2	suivant accord particulier

En présence de contraintes mécaniques plus élevées, l'épaisseur minimale peut être augmentée de 0,7mm (version renforcée, type „v“). Du fait des revêtements le poids du tube augmente de 1% à 8%, selon son diamètre, son épaisseur et le type de revêtement.

Sur demandes particulières nous pouvons réaliser certaines surépaisseurs de revêtement classées hors norme. Nos revêtements thermoplastiques sont produits selon bon nombre de normes étrangères et conformément aux spécifications du client.

Le contrôle de non-porosité électrique est effectué sur toute la surface de chaque tube, à raison de 25 kV. Le marquage des tubes revêtus de PE ou PP extérieur est effectué selon norme et complété, s'il y a lieu, en relation à la spécification du client (p.ex. éléments d'information supplémentaire relatifs à la commande).

De même, si vous le désirez, nous pouvons appliquer certains marquages de couleur. Une fois le revêtement appliqué, les extrémités de tubes peuvent être pourvus d'une protection anti-

corrosion temporaire. Les examens de contrôle suivant les exigences de la spécification sont effectués dans les laboratoires internes pratiquement „dans la foulée“, pendant la production.

Si vous le désirez, un certificat 3.1 ou 3.2 en rapport au revêtement appliqué pourra vous être remis.

Revêtement intérieur en résine époxy

Pour réduire le coefficient de perte de charge, les tubes acier peuvent être revêtus intérieurement, le standard étant à cet effet une résine flow coat époxy. Cette couche de produit répond entre autres aux exigences des normes internationales de l'API 5L2 ou de la DIN EN 10311.

Sur demande nous pourrions fournir également d'autres revêtements extérieurs et couches de peinture métalliques.



Pourquoi chez nous vous recevez toujours la qualité que vous attendez

L'économie énergétique a besoin d'un partenaire qui se situe de façon constante et depuis des décennies au niveau le plus élevé en matière d'innovation, de technologie et de service.

Qualité dans tous les domaines – sans compromis

La condition première pour la longévité d'un tube est une qualité sans faille et de haut niveau qui commence à la production jusqu'à sa mise en application. C'est pourquoi la philosophie de la Qualité chez Salzgitter Mannesmann Line Pipe englobe tout le process, qui va de la production du feuillard dont sont issus nos tubes, en passant par la production elle-même jusqu'au soutien à la pose de celui-ci.

Leader en matière de technologie

Nous maîtrisons toutes les technologies nécessaires à la production des tubes acier. C'est nous qui, dans les années 50, avons été les tout premiers à produire le revêtement de polyéthylène. Et nous continuons sans cesse à développer les matériaux et les procédés pour étendre notre position de leader.

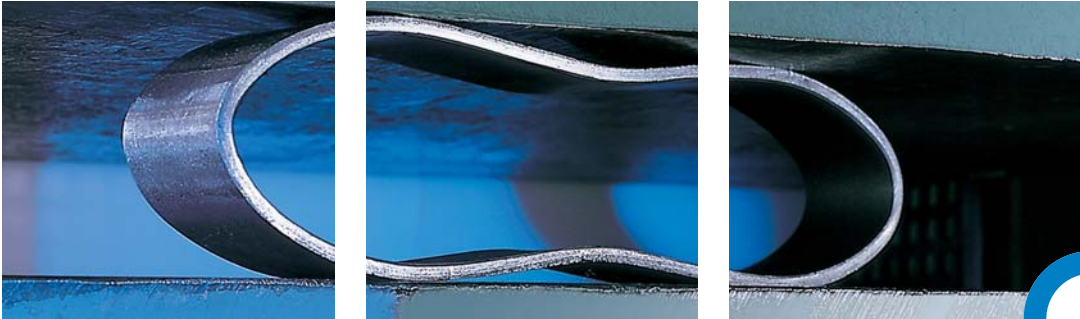
La maîtrise sans faille de la Qualité

Chaque tube est produit avec le même soin et est soumis, de la matière première au contrôle final, au même Management de la Qualité. Allant bien au-delà des exigences de norme, notre Assurance Qualité, dont le processus est décrit au niveau de chaque département, définit notre activité au quotidien.



Une sécurité contrôlée

Les contrôles sans faille offrent à nos clients la garantie que chacun de nos tubes correspond pleinement aux spécifications imposées et dispose d'une longévité maximale. Au demeurant, chaque tube reçoit un "label de qualité": son numéro d'Identité-Qualité. Celui-ci est poinçonné à une extrémité extérieure, appliqué par marquage indélébile également à l'intérieur et traduit par code barres sur étiquette collée sur le tube. Ce numéro permet la traçabilité complète et la reconstitution de tout le processus de la fabrication du tube en remontant jusqu'à l'aciérie. En tapant sur ordinateur le numéro d'identité du tube, un simple appel des données numériques relatives aux contrôles effectués sur celui-ci vous permet d'en savoir plus sur son état avant et après chaque phase de production. Au cas où, à un moment donné, il devait y avoir un doute quelconque.



Le contrôle, source de confiance

Les contrôles chez Salzgitter Mannesmann Line Pipe ne se limitent pas simplement à la réalisation de ce qui s'insère dans le cadre des exigences imposées par la norme. Elles sont étendues à bon nombre d'examens internes effectués sur ligne et qui ont pour but, au-delà des exigences du client, d'agencer la production avec, en place, un contrôle efficace par processus numérique. Nous passons au crible pour ainsi dire tout ce qui peut être contrôlé et examiner.

Analyse sur coulée de l'acier

L'acier que nous utilisons est très homogène et fait l'objet d'une production dans le grand respect des exigences respectives. Dans le cadre des écarts de process dans la limite des tolérances admissibles, notre fournisseur de tôles examine selon ISO/DIS 14284 l'analyse sur coulée de chacune des charges.

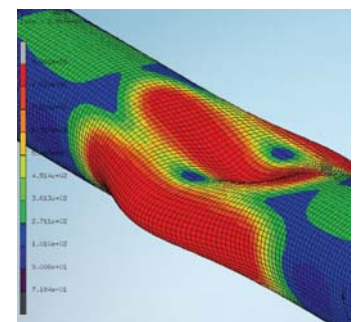
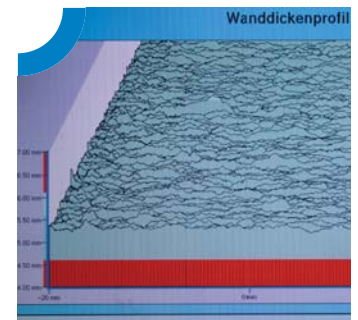
Ce contrôle est ensuite réeffectué chez nous par coulée, mais au niveau du tube.

Essai d'arrachement du revêtement thermoplastique extérieur

Les revêtements extérieurs thermoplastiques doivent protéger l'acier notamment contre la corrosion et se doivent par conséquent d'être solide pour résister aux influences externes (pression, coups, etc...). Ils doivent épouser comme un gant la structure de l'acier et ne pas se laisser décoller du tube. C'est pourquoi ils sont testés selon DIN 30670/30678. De plus tous les revêtements sont agréés ou autorisés d'emploi par d'autres laboratoires externes.

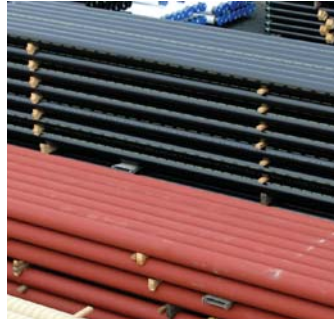
Contrôles soutenus par processus numérique

A chaque étape de la production nous vérifions soigneusement si le tube correspond bien à tous les caractères principaux dont il doit faire preuve. Ainsi entre autres, le contrôle constant de la longueur, du diamètre, de l'épaisseur, des propriétés mécaniques et technologiques de l'acier, de l'étanchéité du tube, de l'épaisseur de revêtement extérieur etc... Tous les résultats de ces contrôles sont régulièrement évalués statistiquement et donnent lieu, sur la base de ces données, à des mesures de précaution qui sauvegardent de façon continue le haut niveau de qualité du process.



Nos deux sites de production sont dotés d'un programme complet de techniques de mesures et de contrôles. Presque comme dans une clinique moderne, les tubes sont soumis à un „check up“ détaillé: mesurés, pesés, contrôlés visuellement et évalués par photos micro et macroscopiques. En plus de ces examens, les tubes sont contrôlés „sur toutes les coutures“ sur banc d'essais destructifs.

En cas de diagnostic complexe, notre institut de recherches interne au Groupe se tient à disposition avec tout un groupe de techniciens et de scientifiques spécialisés dans le domaine du tube.



Le mieux est l'ennemi du bien

Notre travail ne se limite pas simplement à la production du tube! Notre prestation englobe aussi le stockage et la logistique jusqu'au site.

Les tubes sont expédiés, mis en stock et empilés suivant des consignes strictes. Le transport sécurisé et la sauvegarde de la marchandise de valeur sont aussi une marque de qualité de Salzgitter Mannesmann Line Pipe.

Nous tenons régulièrement en stock pour vous plusieurs milliers de tonnes de tubes destinés au secteur du gaz haute et basse pression. Ce stock est dimensionné pour permettre tant une livraison rapide en cas d'urgence que pour répondre au besoin d'une quantité d'un projet de moyenne envergure. Vous délestez votre propre stockage et au demeurant pouvez en toute sécurité maintenir votre réseau et le gérer avec flexibilité.

Nos experts en logistique prennent en main pour vous toutes les opérations de stockage et se chargent de vous amener ensuite, au moment voulu, la marchandise sur site. Enfin notre prestation de service se voit arrondie par des livraisons-express ou d'urgence, des déchargements par grue, l'emploi de convoi exceptionnel pour transport grande longueur, la mise en stock, le bardage, et le transport de lots regroupés.

Que ce soit par navire, train, camion ou transport exceptionnel, nous trouvons pour vous le moyen adéquat pour emmener vos tubes en toute sécurité, à point nommé, et à bonne destination, où que ce soit dans le monde.





Au mieux, posez-nous directement vos questions

Le conseil de spécialiste et un soutien de premier ordre font partie de notre programme de livraison. Ils font aussi partie intégrante de notre conception de la Qualité. Le partage des connaissances, des informations et des expériences avec nos partenaires est pour nous, à l'évidence, une attitude que nous pratiquons volontiers.

Conseil

La qualité de notre conseil repose sur plusieurs éléments de base:

- les ressources de nos propres compétences
- notre étroite coopération avec les techniciens et scientifiques dans le secteur du Développement et de la Recherche
- des centaines de projets de différents niveaux de contrainte
- le retour d'expériences avec nos clients

Nous vous conseillons à tous niveaux, depuis la définition des tubes et les techniques d'accouplage appropriées dont vous avez besoin, pratiquement jusqu'à la pose et la mise en service de la conduite, en passant par les détails du planning du projet en cours de réalisation.

Partenaire de l'industrie du gaz et du pétrole

Nous avons mis à l'épreuve toute notre compétence dans la réalisation de très nombreux projets de toutes tailles dans le secteur énergétique. Avec Salzgitter Mannesmann Line Pipe vous vous avez à votre côté un producteur de tubes dont le rôle est celui d'un réel partenaire. Nous entendons, pour notre part, mettre en œuvre tout ce qui est en notre pouvoir pour assurer avec vous la réussite de votre entreprise.

Nous nous réjouissons de notre relation avec vous

Vous pouvez mettre notre compétence à contribution et tirer profit de notre expérience en nous contactant déjà en amont de vos projets. Si vous le souhaitez, nous serions heureux de vous donner accès au détail de nos différentes possibilités de performances techniques, de notre Assurance Qualité et de nos références.

L'adresse de vos correspondants dans le domaine du gaz et du pétrole sur Internet : www.smlp.eu

Salzgitter Mannesmann Line Pipe GmbH

Administration Centrale
Site de Siegen
In der Steinwiese 31
57074 Siegen
Germany
Tel.: +49 271 691-0
Fax: +49 271 691-299

Adresse postale:
Postfach 12 01 52
57022 Siegen
Germany

Site de Hamm
Kissinger Weg
59067 Hamm
Germany
Tel.: +49 2381 420-455
Fax: +49 2381 420-718

Adresse postale:
Postfach 17 13
59061 Hamm
Germany

info@smlp.eu
www.smlp.eu